

Technische Informationen

Eigenschaften und Anwendungen

Betriebsicherheit durch Kennzeichnung
von Verkehrswegen und Hindernissen

SCHRAFFUR- BAND

= patentrechtlich geschützt

= mittelklebend

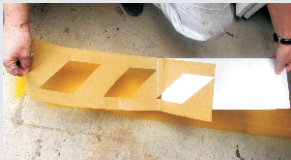
NEU ! Lohnkostensparendes, dauerhaftes Farbapplizieren von Kontrastfarben zur auffälligen Markierung gemäß BGV A8 und ASR A1.3 und EU-Norm 92/58/EWG

in Werk- u. Lagerhallen, Werkstätten, Technikräumen, auf Land- und Wasserfahrzeugen usw.

geeignete Untergründe:

Beton, Estrich, Verbundwerksteine, Asphaltböden, Bodenbeschichtungen, Stahl- u. Eisenoberflächen, malertypische Untergründe, festhaftende Altanstriche, außen und innen

wichtige Empfehlung: machen Sie eine Probeklebung vor jeder Anwendung (für Problemfälle - nach Rücksprache - empfehlen wir Ihnen das passende Produkt für Ihren Untergrund. Auch Sonderanfertigungen sind möglich).



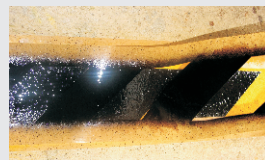
abziehen



andrücken



ausmalen



abziehen



fertig!

mögliche Anstrich-
und Beschichtungstoffe:

Straßenmarkierungsfarben (auch Nachstreu-Reflexperlen), Markierungs-
farben, Spraydosen-Markierfarben, sowie malertypische Baufarben u. Lacke

Anwendung:

Flächen reinigen, Untergrundfarbe laut Angabe des Farbherstellers auf-
streichen, rollen/spritzen (evtl. ein Flankierband wegen Overspray einsetzen),
nach ausreichender Trocknung das Schraffur-Band mit Kleberseite auflegen,
andrücken und mit der Kontrastfarbe rollen oder spritzen (auch mit
Markierungswagen mit Spraydosen). Nach Antrocknung Band abziehen/
entfernen. Entsorgung gemäß Vorgaben des Farbherstellers, oder im Hausmüll
unter Beachtung gesetzlicher Vorgaben

gesetzliche Vorgaben:

stationäre Kennzeichnung gemäß BGV A 8 und ASR A1.3 (neueste Fassung)

=  gelb-schwarz, Breitenverhältnis 1:1, DIN 4844

bewegliche Gefahrenstellen gemäß BGV A 8 und ASR A1.3 (neueste Fassung)

=  rot-weiß, Breitenverhältnis 1:1, DIN 4844

Erste-Hilfe-Ausstattung gemäß ISO 3864 =  grün-weiß

für bestimmte Verhaltensanweisungen gemäß ISO 3864 =  blau-weiß

Rückfragen:

Schablo-Kreativ und Anwendungsteam

Telefon: 02622.2773 - Fax. 13738 - eMail: info@easy-stencils.com

Auf die nicht bestimmungsgemäße Anwendung hat der Hersteller keinen Einfluss.

Aufgrund der Vielzahl der Untergründe kann es zu unkontrollierten Klebeeigenschaften
kommen. Daher wird jede Haftung ausgeschlossen. www.schablo-design.com



SCHABLO-HE-DESIGN e.K.

Dieter-Trennheuser-Straße 9 - 56170 Bendorf
Industrie- und Gewerbepark Concordia

Tel. 02622.2773 - Fax. 13738 - www.schablo-design.com